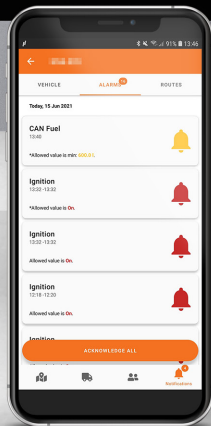
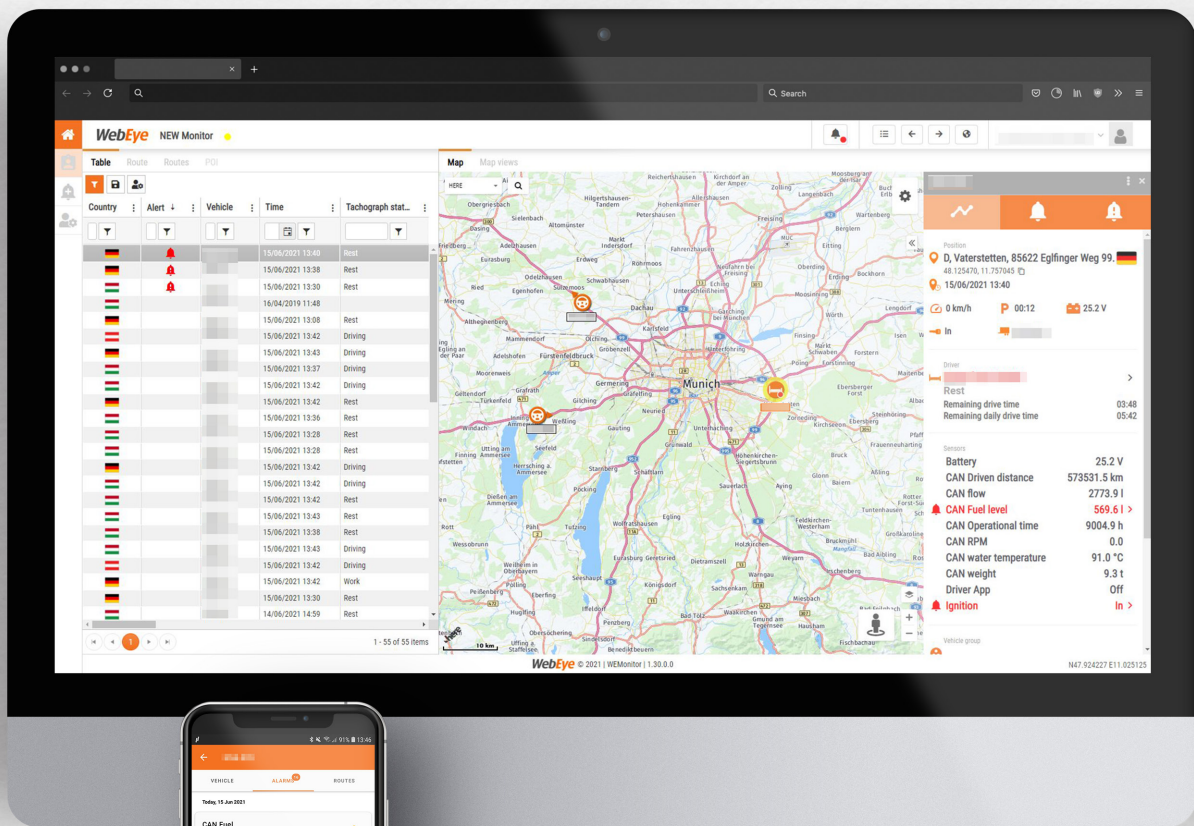


UNSERE WEBEYE MONITOR UND MONITOR MOBILE-SCHNITTSTELLE WURDE UM WEITERE NEUE FUNKTIONEN ERWEITERT



WebEye Monitor-Login: Auf der webeye.eu-Seite, nach Eingabe der Login-Schaltfläche, auf der Login-Seite, Eingabe der Login-Daten

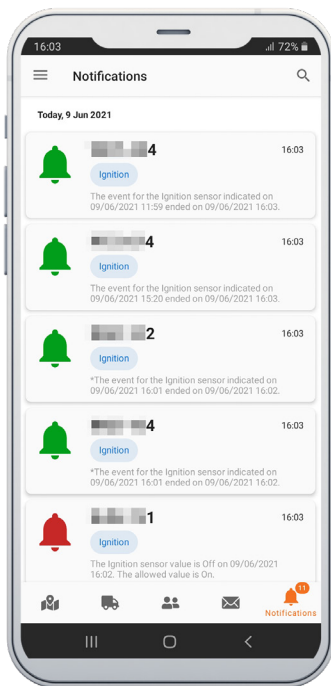
www.webeye.eu

Monitor Mobile
Android-Version

Get it on
Google Play

Monitor Mobile
iOS Version

Download on the
App Store



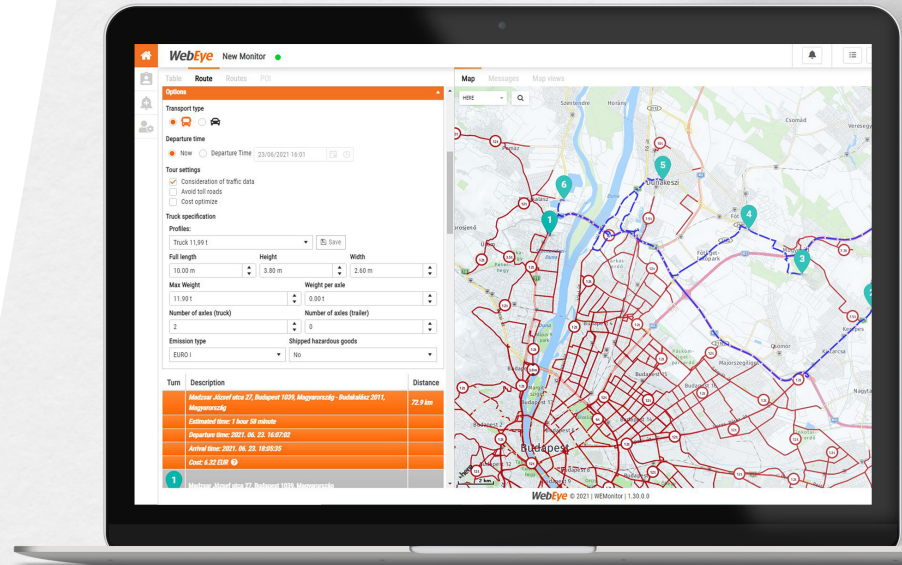
Unser Event-Service ist nun auch in WebEye Monitor- und Monitor Mobile-Anwendungen verfügbar, so dass Fahrer und Disponenten so effizient, schnell und sicher wie möglich arbeiten können.

Der Service ermöglicht es Ihnen, Alarme für die Laderaumöffnung, Kraftstoff und Temperaturänderungen, oder für Fahrtenschreiberdaten zu erstellen. Alarme werden je nach Einstellung in der Kartenansicht sowie in speziellen Ansichten angezeigt. Sie erhalten E-Mails, In-App- und Push-Nachrichten über Alarme und Bestätigungen. Alarme können in der WebEye Monitor-Alarm Manager erstellt, geändert und gelöscht werden.



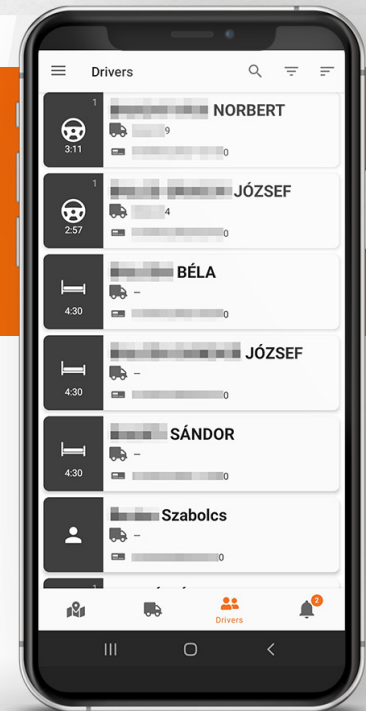
DIE FOLGENDEN NEUEN FUNKTIONEN SIND IN WEBEYE MONITOR VERFÜGBAR

- Neue Fahreransicht, Fahrerdaten, einschließlich Fahrtenschreiberinformationen, in einer Tabelle verfügbar
- Neues Fahrzeug- und Fahreransichten für eine bessere Übersicht
- Kartenansicht der LKW-Beschränkungen



DIE MÖGLICHKEITEN UNSERER MONITOR MOBILE ANWENDUNG WURDEN WEITER AUSGEBAUT

- Neue Fahreransicht, sodass Fahrerdaten, einschließlich Fahrtenschreiberinformationen, in einer Tabelle verfügbar sind
- Dem Fahrzeugdatenblatt wurden zusätzliche Daten hinzugefügt
- Es ist nun möglich, die Fahrzeug- und Fahrer-Fahrtenschreiber-Daten in einer kundenspezifischen Reihenfolge anzuordnen



Für Bestellungen oder weitere Informationen über den Service wenden Sie sich bitte an Ihren Ansprechpartner oder kontaktieren Sie uns HIER:

WebEye kontakt