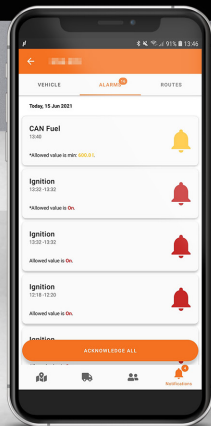
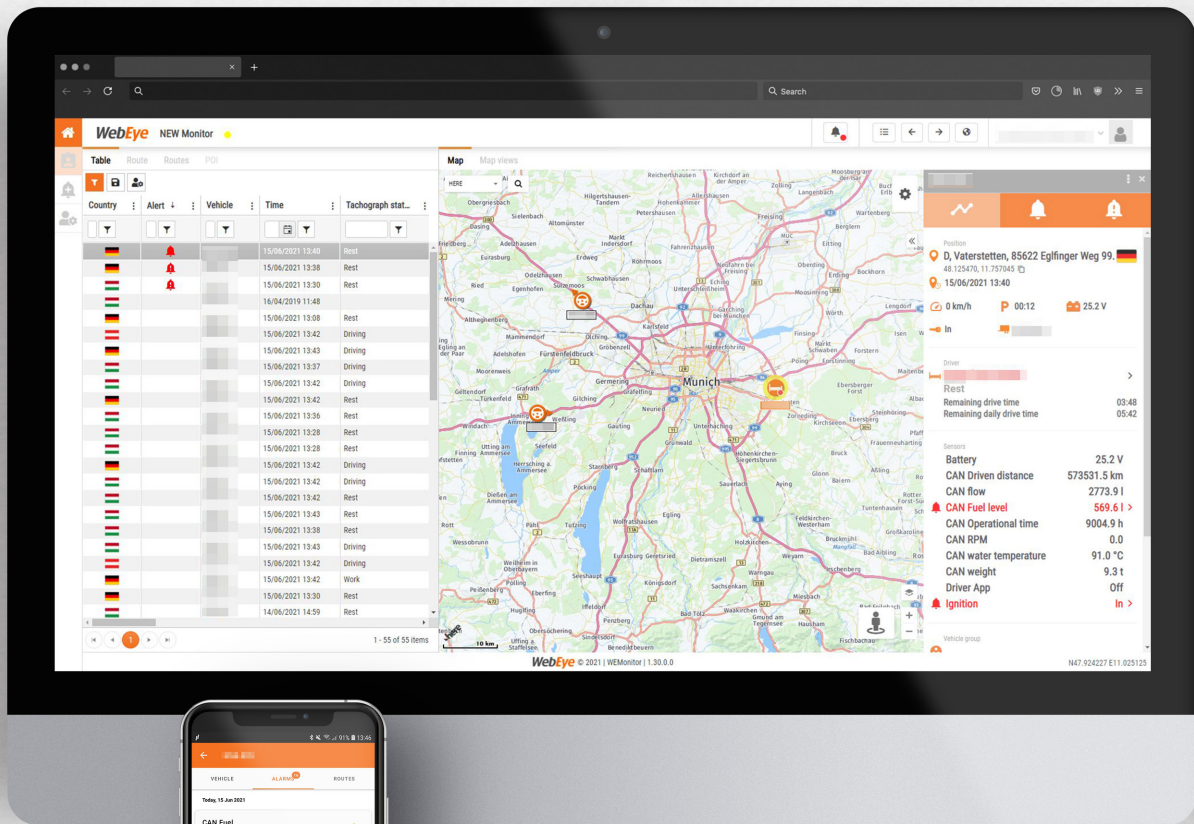


INTERFEȚELE APLICAȚIILOR WEBEYE MONITOR ȘI MONITOR MOBILE AU FOST EXTINSE CU FUNCȚII SUPLIMENTARE



WebEye Monitor login: pe pagina www.webeye.eu, apăsând butonul de login în urma introducerii datelor credențiale

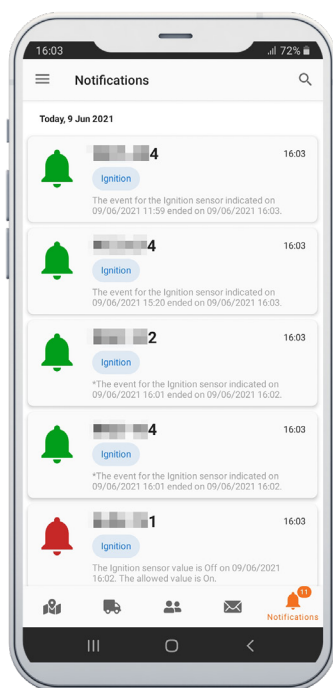
www.webeye.eu

Monitor Mobile
versiune Android

Get it on
Google Play

Monitor Mobile
versiune iOS

Download on the
App Store



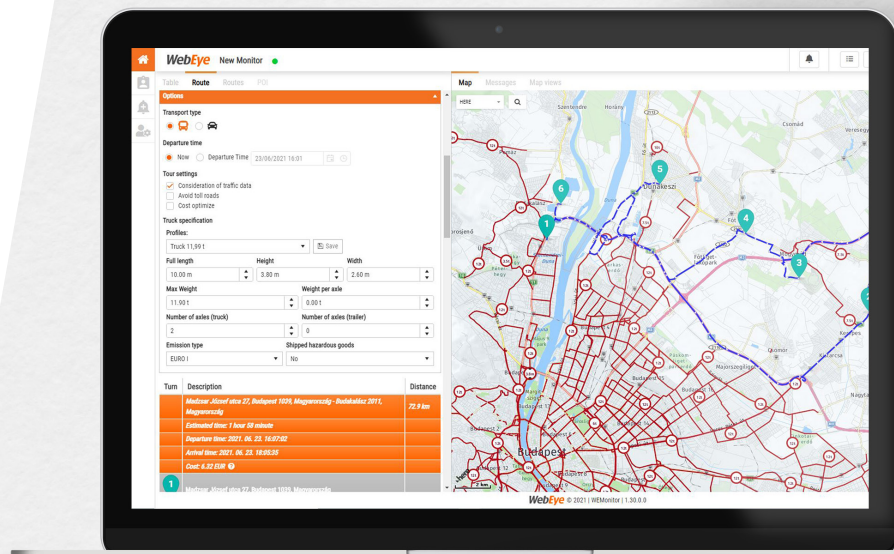
Noul serviciu de alerte este de acum disponibil în aplicațiile WebEye Monitor și Monitor, asigurând șoferilor și dispecerilor activități eficiente, rapide și sigure în rutina zilnică.

Serviciul permite crearea alertelor în cazul deschiderilor de ușă, evenimentelor legat de combustibil și temperatură, dar și statusul șoferilor din tachograph. Alertele pot fi afișate atât în vederea hartă dar și în panourile șofer și vehicul, în funcție de setările aplicate. Notificările și confirmările alertelor pot fi livrate pe email sau prin mesaje push în cadrul aplicațiilor. Alertele pot fi create, modificate sau șterse în WebEye Monitor, interfața mentenanță evenimente.



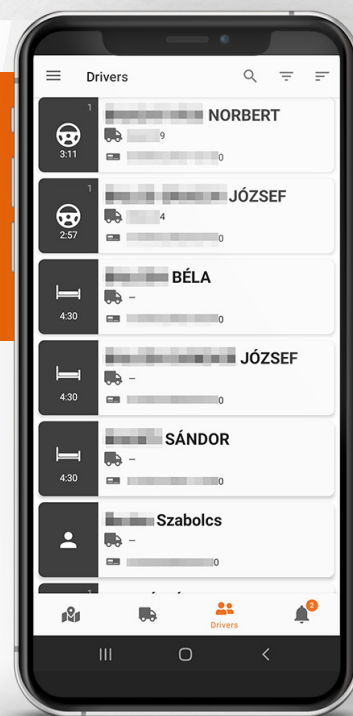
URMĂTOARELE FUNCTIONALITĂȚI AU FOST ADĂUGATE ÎN WEBEYE MONITOR:

- Vizualizarea șoferilor conține pe lângă informațiile de bază acum și datele din tachograph
- Noile panouri șofer și vehicul asigură creșterea eficienței în utilizare
- Vizualizarea restricțiilor pentru transporturile de mare tonaj pe hartă



POSSIBILITĂȚILE ÎN APLICAȚIA MONITOR MOBILE AU FOST DEASEMENA EXTINSE:

- Vizualizarea șoferilor conține pe lângă datele despre șoferi și informații din tachograph
- Panoul vehicul conține acum date suplimentare;
- Se pot rearanja datele vehiculelor și cele din tachograph



Pentru mai multe informații despre servicii, vă rugăm să ne contactați prin managerii de cont sau direct AICI:

WebEye contact